

# Alsó-Ipoly menti fejlesztési partnerség

Ipolydamásd, 2016. február 2.

# Aktív turisztikai projektek



# Benyújtandó turisztikai projektek - Kerékpár

- (1) Kerékpárút építése Szob és Párkány között
- (2) Kerékpáros paradicsom: hálózat- és szolgáltatásfejlesztés az Ister-Granum régióban: kitáblázás, átminősítés, térképek, pihenőhelyek, on-line és mobil applikációs szolgáltatások, minősítési rendszer, promóció
- (3) Kerékpáros szolgáltatásfejlesztés (KKV-k)



Lapátos kikötő



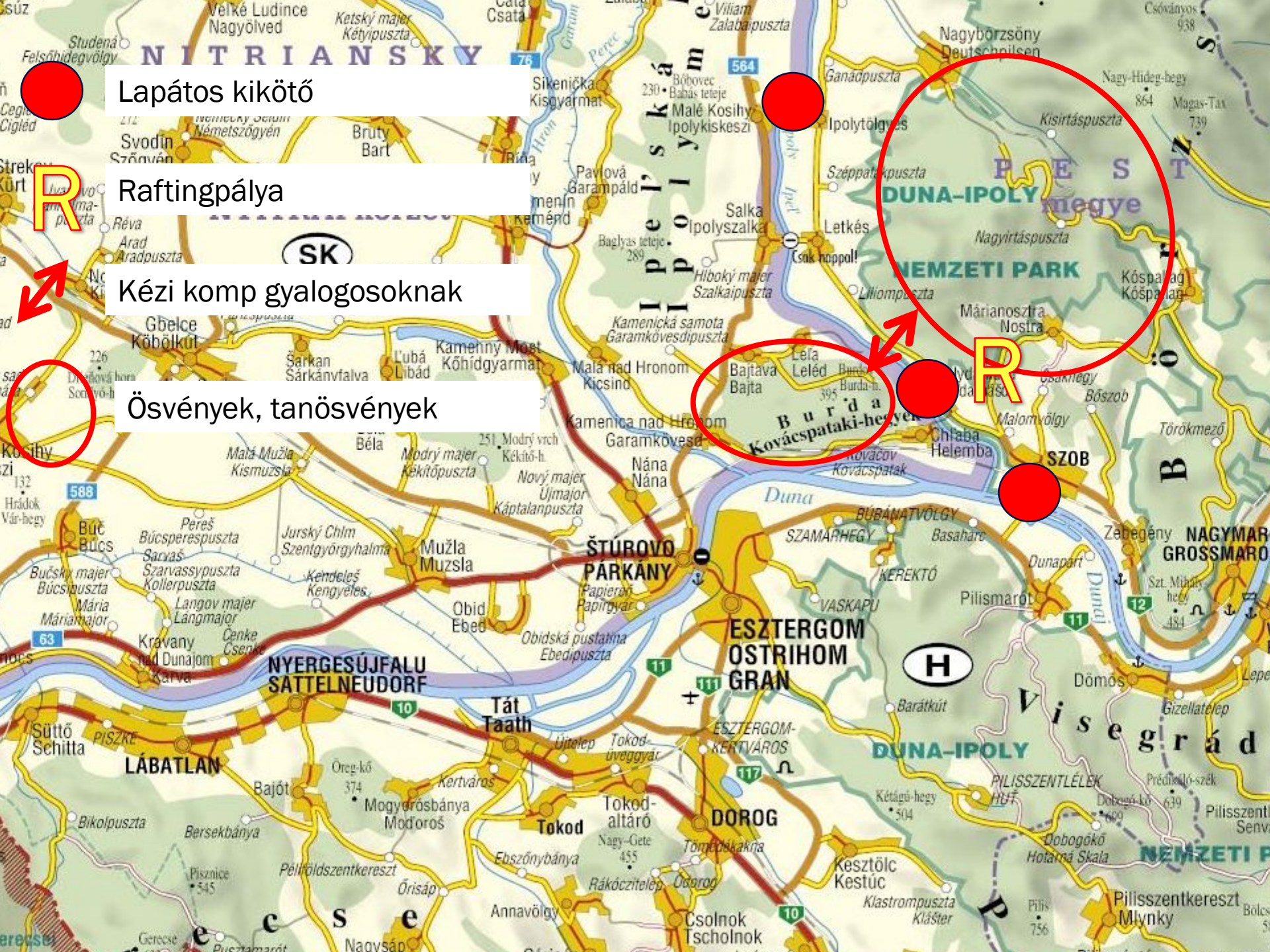
Raftingpálya



Kézi komp gyalogosoknak



Ösvények, tanösvények



# Benyújtandó turisztikai projektek – Vízi és bakancsos

- (1) Aktívan az Alsó-Ipoly mentén: lapátos kikötők, csónakházak, tisztálkodási lehetőség, raftingpálya; kiskomp; turistaösvények felújítása, összekötése; tanösvények kialakítása
- (2) KKV: vízi turisztikai szolgáltatások
- (3) KPA: Kajakos rendezvény

# Területi foglalkoztatási akciótervek

# A foglalkoztatási akciótervekről - lényeg

- (1) Egy adott térség belső erőforrásaira alapoz
- (2) Célja és kötelező eredménye a munkahelyteremtés
- (3) Az adott térség szereplőit szektortól függetlenül egyesíti
- (4) Elvileg ‚bármilyen’ tevékenység felvállalható, ha munkahelyeket eredményez

# A foglalkoztatási akciótervekről - tevékenységek

## „Magtevékenységek”

- (1) a helyi potenciálra alapozott termékek és szolgáltatások fejlesztése
- (2) a határon átnyúló munkaerő-mobilitást segítő kezdeményezések és szolgáltatások
- (3) a városi funkciók jobb elérését erősítő beavatkozások
- (4) kapcsolódó infrastruktúra fejlesztése

# A foglalkoztatási akciótervekről - tevékenységek

„Kiegészítő tevékenységek”

- (1) közös foglalkoztatási kezdeményezések,  
innovatív foglalkoztatási projektek
- (2) foglalkoztatási segítő üzleti szolgáltatások
- (3) közös oktatási és képzési programok

# A foglalkoztatási akciótervekről - keretek

CODE	AMOUNT (EUR)
032 - Local access roads (new build)	12 750 000
050 - Education infrastructure for vocational education and training and adult learning	500 000
073 - Support to social enterprises (SMEs)	1 781 080
102 - Access to employment for job-seekers and inactive people, including the long-term unemployed and people far from the labour market, also through local employment initiatives and support for labour mobility	7 500 000

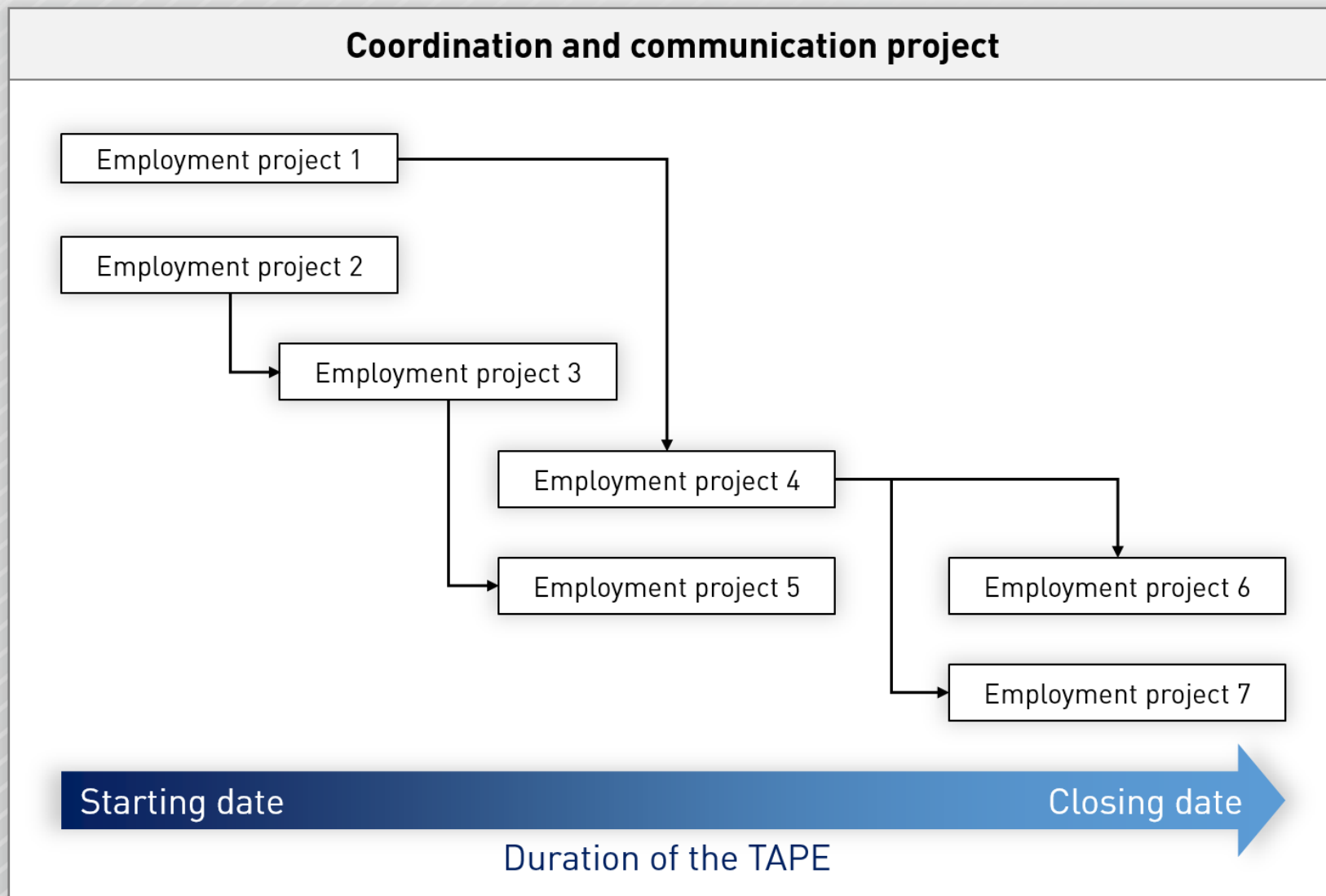
# A foglalkoztatási akciótervekről - keretek

CODE	AMOUNT (EUR)
103 - Sustainable integration of young people especially without employment, education or training, including young people endangered by social exclusion and young people from marginalised communities, into labour market, including through the implementation of the Youth	4 077 000
104 - Self-employment, entrepreneurship and business creation including innovative micro, small and medium sized enterprises	1 000 000

# A foglalkoztatási akciótervekről - keretek

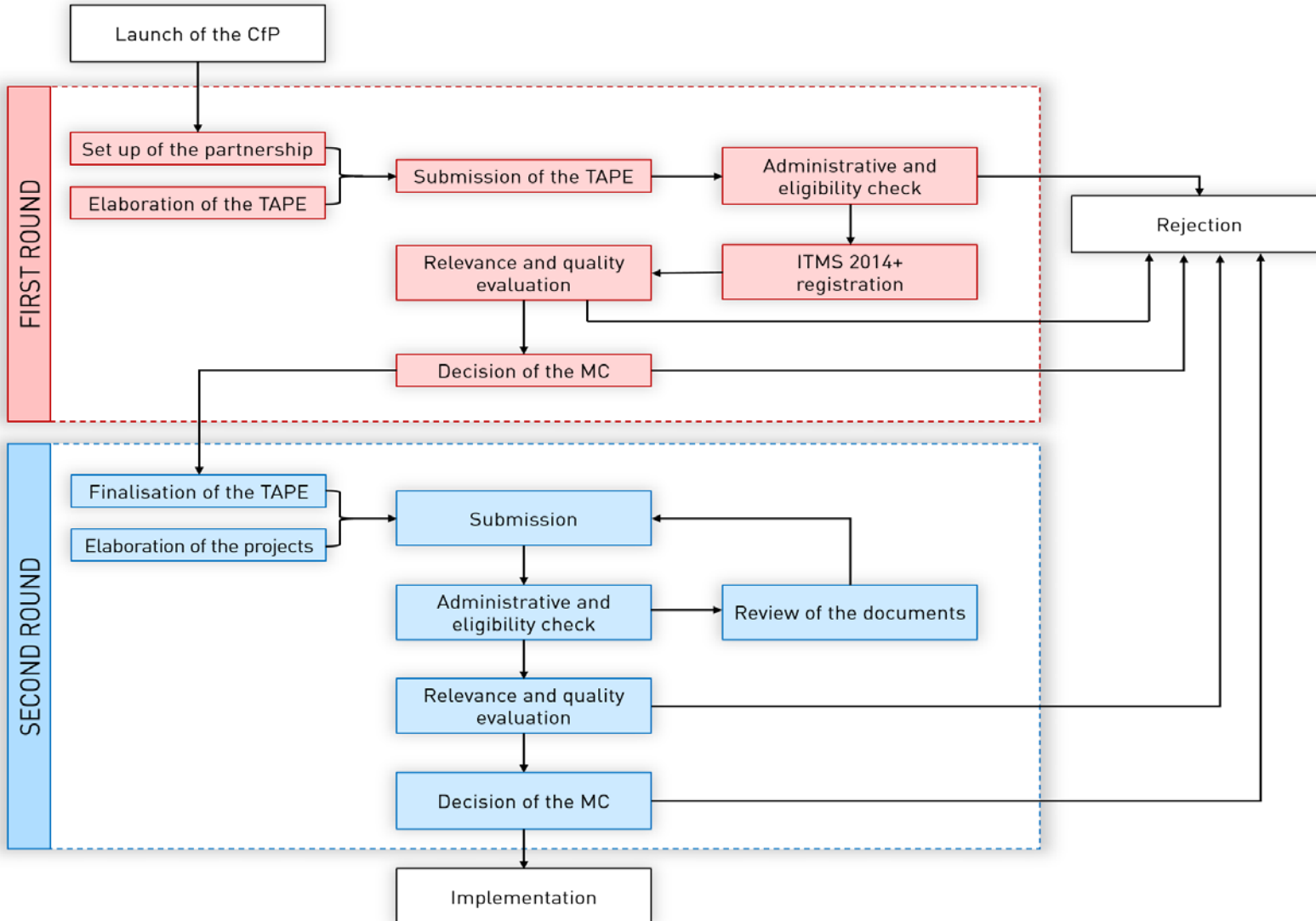
CODE	AMOUNT (EUR)
110 - Active inclusion, including with a view to promoting equal opportunities and active participation, and improving employability	1 000 000
113 - Promoting social entrepreneurship and vocational integration in social enterprises and the social and solidarity economy in order to facilitate access to employment	1 000 000

# A foglalkoztatási akciótervekről – belső struktúra

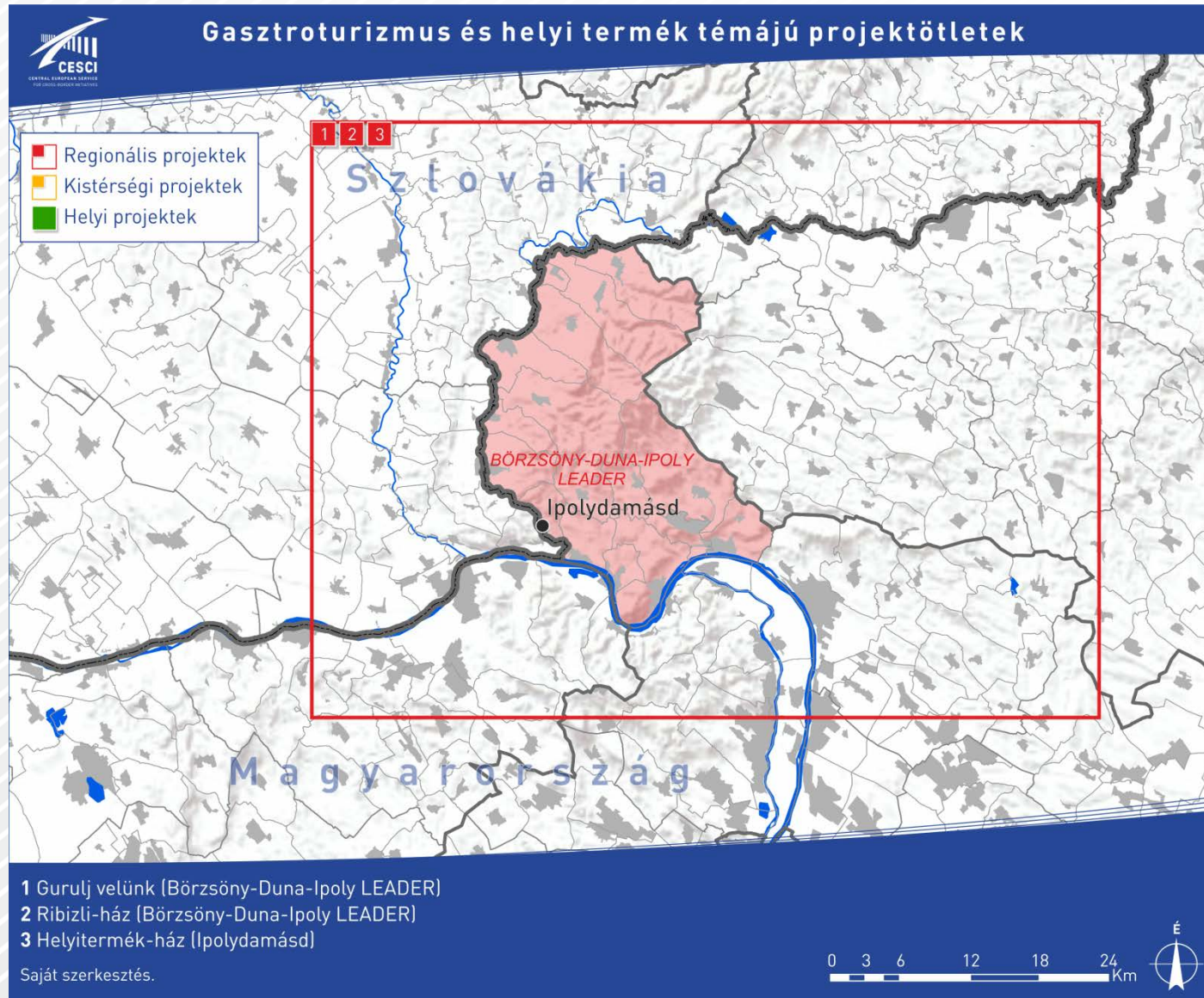


# A foglalkoztatási akciótervekről – kétfordulós rendszer

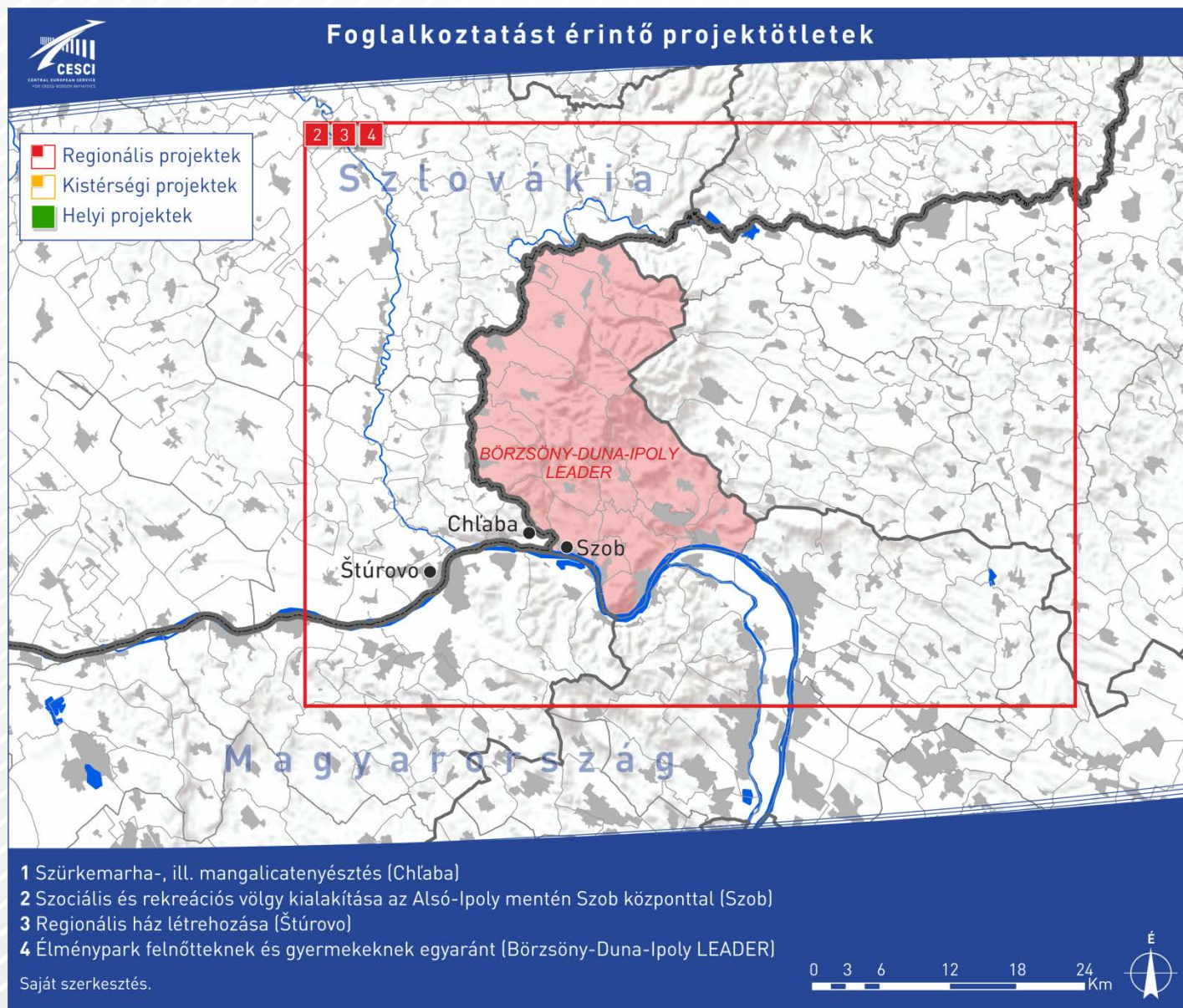
## Two-round selection procedure of TAPes



# Kapcsolódó projektötletek - Helyi termék



# Kapcsolódó projektötletek - Foglalkoztatás



# Helyi termék

Projekt megnevezése	Projekt benyújtója	Földrajzi hatókör	Ágazati besorolás	Beruházás mérete	A fejlesztések tárgya
<b>Gurulj velünk</b>	BDI Leader	regionális	Helyi termék (Aktív turizmus)	Szoft: hálózatfejlesztés	Szolgáltatási és helyi termelői hálózat kialakítása
<b>Ribizli-ház</b>	BDI Leader	regionális	Helyi termék feldolgozása és értékesítése (gasztroturizmus)	Közepes infrastrukturális	Közösségi feldolgozó üzem, bogyós gyümölcsökre + múzeum + helyi termékes bolt
<b>Helyitermék-ház</b>	Ipolydamásd	Regionális	Gasztroturizmus / helyi termékek értékesítése	Kis infrastrukturális	Helyi termékek elárúsító helyszíne a hídnál

# Foglalkoztatás

Projekt megnevezése	Projekt benyújtója	Földrajzi hatókör	Ágazati besorolás	Beruházás mérete	A fejlesztések tárgya
Szürkemarha-, ill. mangalicatenyésztés	Chľaba	helyi	Agrár gazdálkodás, foglalkoztatási	Közepes infrastrukturális	Legelő, istálló, vágópont
Szociális és rekreációs völgy kialakítása az Alsó-Ipoly mentén Szob központtal	Szob	regionális	Szociális, foglalkoztatási	Nagy infrastrukturális	Rekreációs házak és idősothonok, képzések, élelmiszer-előállítás
Határon átnyúló szolgáltatóház kialakítása	BDI Leader	regionális	Vállalkozói inkubáció	Szoft: szolgáltatási rendszer	Szolgáltatások biztosítása a vállalkozóknak
Regionális ház létrehozása	Štúrovo	regionális	Helyi termékek értékesítése, turisztikai menedzsment és marketing	Nagy infrastrukturális	Regionális információs és turisztikai fejlesztési központ, bolttal, piactérrel helyi termelőknek, standokkal

# Köszönöm megtisztelő figyelmüket!

**Ocskay Gyula**  
főtitkár

Tel.: +36-1/32-12345

E-mail: [gyula.ocskay@cesci-net.eu](mailto:gyula.ocskay@cesci-net.eu)

Honlap: [www.cesci-net.eu](http://www.cesci-net.eu)

